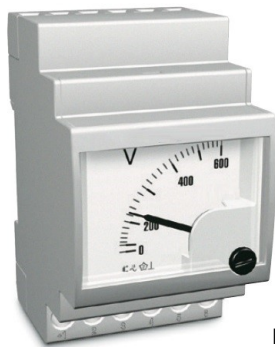


**ANALOGANZEIGER  
GLEICHSPANNUNG**

**3TE - DIN 43700  
Klasse 1.5**



**MCM**

## ANZEIGE

Typ	Zeiger (Schwarz) nach DIN 43802
Einheit	V
Genauigkeit (bezogen auf den Endwert)	Klasse 1,5

## EINGANG

Anschluss	direkt
Nennspannung	1   1,5   2,5   4   5   6   10   15   20   25   40   60   100   150   250 300   400   500   600V DC
Überlastbarkeit	1,2 x Un   2x Un für weniger als 0,5 Sekunden
Eigenverbrauch	1000Ω / V

## Normen

CEI EN610 10-1 CEI EN 60051-1-2

## ARBEITSBEDINGUNGEN

Referenztemperatur	20°C +/- 1°C
Betriebstemperatur	20°C +/- 10°C (-10...+55°C bei akzeptablem Klassenfehler)
Temperatureinfluss	+/- 0,05% / °C
Lagertemperatur	-40...+70°C

## GEHÄUSE

Front	52,5x 45mm
Befestigung	Hutschiennenmontage ( DIN-Schiene 35mm)
Gehäusetiefe	58mm
Anschluss	Messingschrauben
Gehäusematerial	Thermoplastik nach UL-94, V-O Klassifizierung
Schutzart	IP 40
Gewicht	ca. 0,12 kg

## ANSCHLUSSPLAN | ABMESSUNGEN

