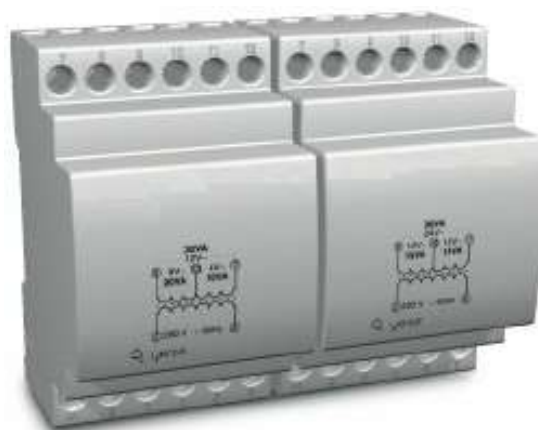
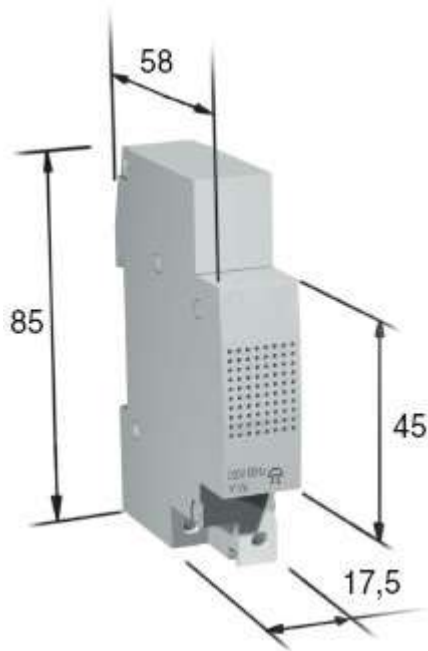


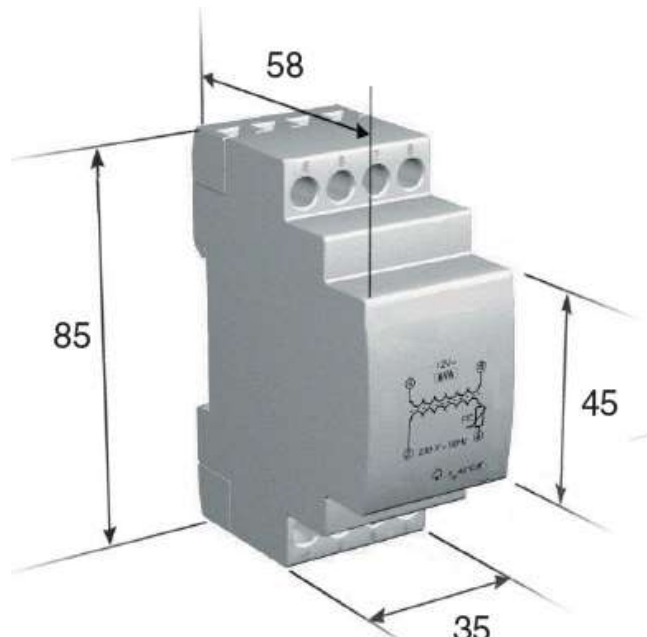
Klingeltransformatoren Klingel/Summer



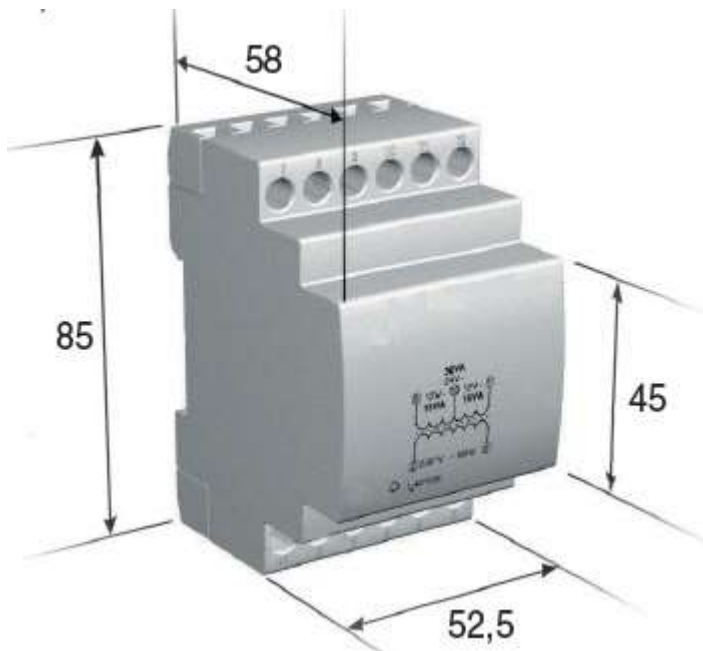
Abmessungen in mm



1 TE = 17,5mm



2 TE = 35mm



3TE = 52,5mm

KLINGELTRANSFORMATOREN, (Kurzzeitbetrieb)

Normen
Frequenz
Schutzklasse
Isolationsklasse

EN61558-1-2-8
50Hz
IP20
II

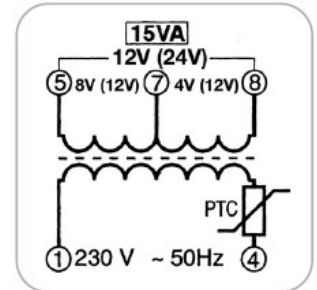
max. Umgebungstemperatur 40°C
Wärme - und Kurzschlusschutz PTC
Sekundärspannung bei Nennlast -15%

Kurzschlussfest mit PTC



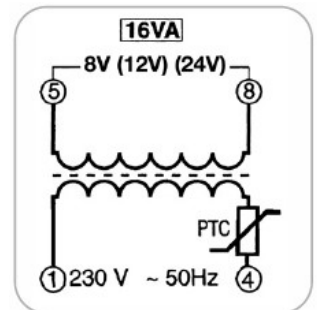
TR1512-C TR1524-C

Primärspannung	230V	230V
Sekundärspannungen	4-8-12V	12-12-24V
Sekundärleistung	5-10-15VA	7,5-7,5-15VA
Gewicht in Kg		0,37
Abmessungen		2 TE



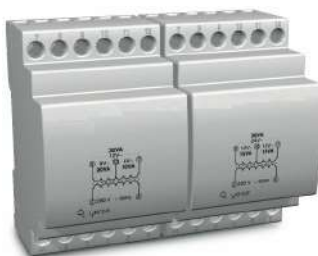
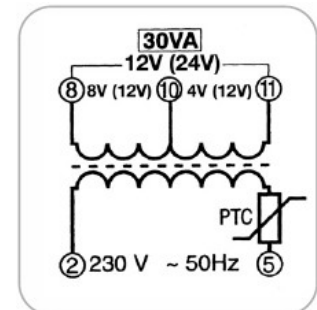
TR168-C TR1612-C TR1624-C

Primärspannung	230V	230V	230V
Sekundärspannungen	8V	12V	24V
Sekundärleistung	16VA	16VA	16VA
Gewicht in Kg		0,38	
Abmessungen		2 TE	



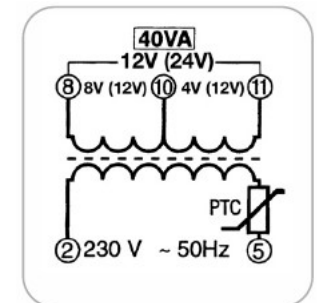
TR3012-C TR3024-C

Primärspannung	230V	230V
Sekundärspannungen	4-8-12V	12-12-24V
Sekundärleistung	10-20-30VA	15-15-30VA
Gewicht in Kg		0,51
Abmessungen		3 TE



TR4012-C TR4024-C

Primärspannung	230V	230V
Sekundärspannungen	4-8-12V	12-12-24V
Sekundärleistung	13-27-40VA	20-20-40VA
Gewicht in Kg		0,51
Abmessungen		3 TE



Nennleistung in Abhängigkeit von der Temperatur:

-20°C bis + 40°C	= Nennleistung
+45°C	-10%
+50°C	-20%
+55°C	-28%
+60°C	-34%

Klingel - Summer

Die Klingel oder der Summer sind jeweils im platzsparenden 1 Modulgehäuse untergebracht. Während im 2 Modulgehäuse Sie die Wahlmöglichkeit zwischen folgenden Töne haben: Klingel, Summer oder Alarm.

Klingel



	<u>KSU230</u>	<u>KSU12</u>
Versorgung	230V~	12V~
Frequenz	50-60Hz	
Schutzklasse	IP20	
Isolationsklasse	II	
Temperatur	-10°C bis + 50°C	
Akustische Lautstärke	84 db bei 1 Meter	
Verbrauch	10VA	5VA
Anwendung	Kurzzeitbetrieb	
Gewicht in kg	0,20	
Abmessungen	1 TE	

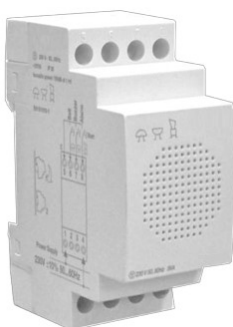


Summer



	<u>KRZ230</u>	<u>KRZ12</u>
Versorgung	230V~	12V~
Frequenz	50-60Hz	
Schutzklasse	IP20	
Isolationsklasse	II	
Temperatur	-10°C bis + 50°C	
Akustische Lautstärke	80 db bei 1 Meter	
Verbrauch	10VA	5VA
Anwendung	Kurzzeitbetrieb	
Gewicht in kg	0,20	
Abmessungen	1 TE	

elektronische 3-Ton Klingel (Klingel / Summer / Alarm)



<u>KSUE</u>	
Versorgung	230V~
Frequenz	50-60Hz
Schutzklasse	IP20
Isolationsklasse	II
Temperatur	0°C bis + 55°C
Akustische Lautstärke	100 db bei 1 Meter
Verbrauch	5VA
Anwendung	Kurzzeitbetrieb
Gewicht in kg	0,20
Abmessungen	2 TE

